

童行 不毒行

戒毒支援計劃

倒影



香港聖公會福利協會新念坊

HONG KONG SHENG KUNG HUI WELFARE COUNCIL NEO HORIZON



贊助



導讀

這是一個集合了參與「童行·不毒行」戒毒支援計劃的小朋友，面對自己吸毒父/母感受的故事。

透過畫中的父子，帶出在一個受毒品影響的家庭中，每位成員都承受着不同的壓力和情緒。隨著毒品而來的內疚感、不安，深深的影響著吸毒者與子女的關係，在一般人眼中正常不過的家庭生活，對吸毒者家庭來說是遙不可及。

計劃已推行了一年，我們也整合了計劃參加者的感受及心聲，由於真的難以三言兩語去演繹，故此透過插畫的形式呈現在大家面前，特別是吸毒者家庭的複雜性，希望可以讓大家更了解這些家庭遇到的情況，亦如何在困難之中常存盼望。

目錄

序	2
背後	3
補償	5
察覺	7
拉扯	9
心魔	11
距離	13
擁抱	15
童行	17
後記	19
計劃內容	21
中心簡介	22

序

承蒙禁毒基金贊助，我們透過「童行·不毒行」戒毒支援計劃，接觸吸毒者的家人，特別是他們的子女。計劃藉著不同服務界別的配合和努力，將孩子、家庭成為吸毒者改變、持守的動力。

有人說，吸毒者親手用毒品毀了自己的家庭，毀了子女的成長，的確，他們的行為是錯，但行為背後又是否如此非黑即白？我們相信每位家庭成員都希望做好屬於自己的角色及本份，我們在這一年的計劃中，亦見證著很多一家人締造的正面改變及回憶。

「童行·不毒行」戒毒支援計劃於2017年7月開展，當中看到許多家庭的故事，我們希望藉著一系列的插畫，與大家分享計劃所見，吸毒者家庭難以言喻的世界。

蔣麗安
服務總監

背後

爸爸對著毒品大快朵頤，
但大快朵頤的背後是什麼？





補償

因著毒品的牽引，
爸爸做不好自己的角色。

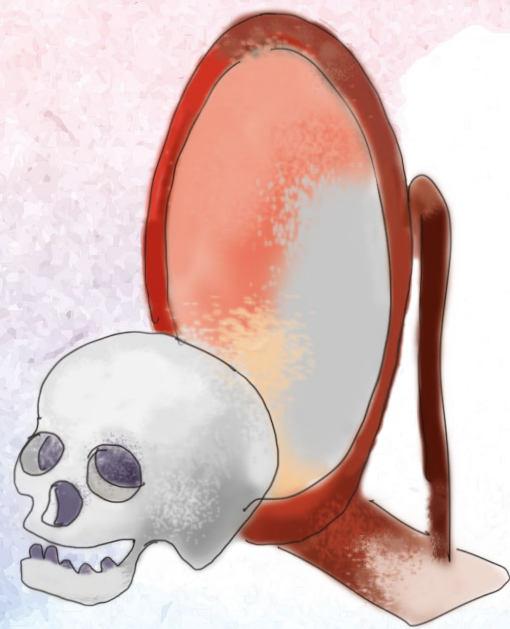
每每心不在焉的陪伴，
因愧疚而作出的補償，
玩偶送了一次又一次，

這早已被兒子看在眼內。



察覺

無論他如何掩飾自己，
兒子都會察覺到蛛絲馬跡。





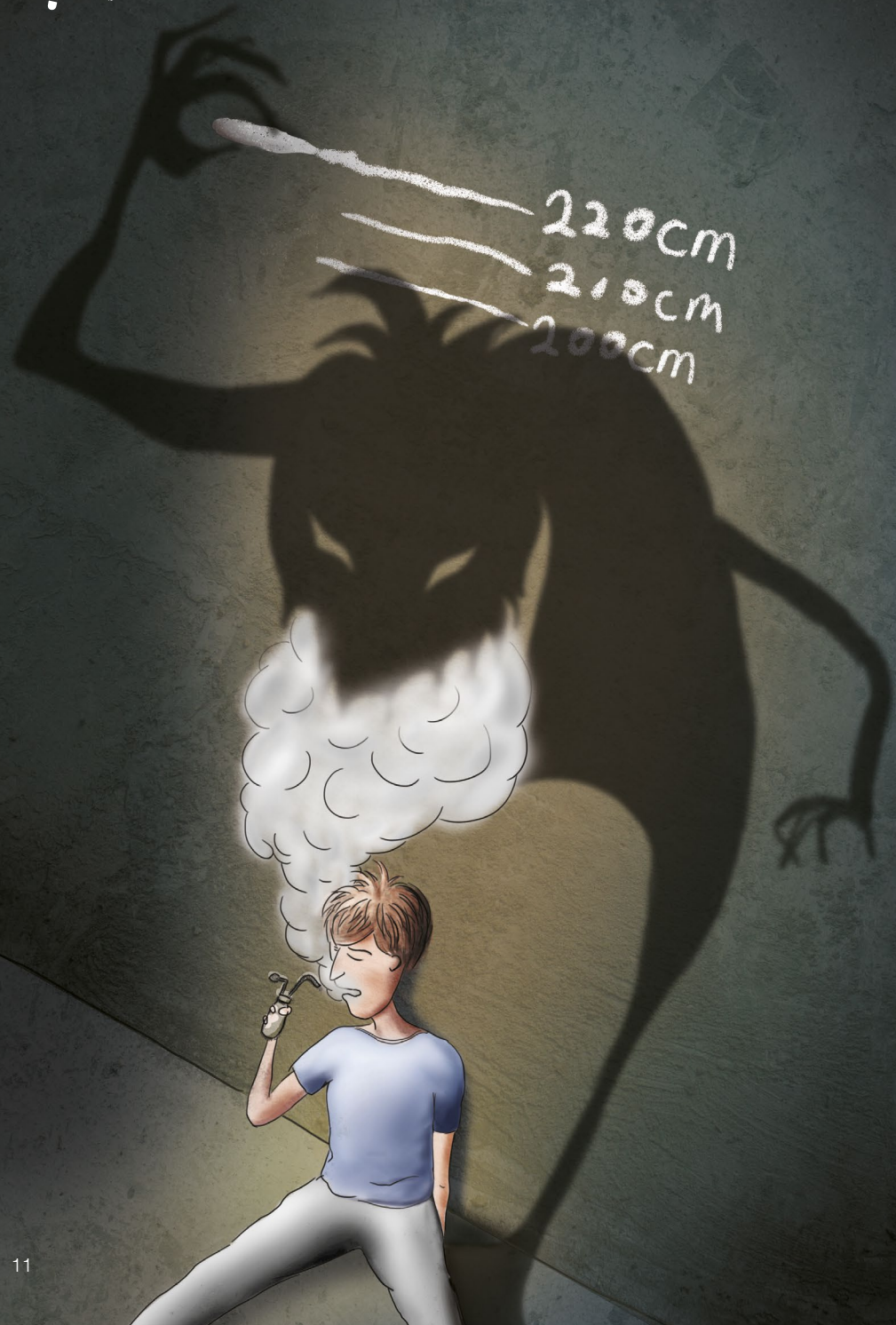
拉扯

在爸爸的內心世界裡面，
一直有兩把聲音，

「作為父親，
兒子是需要你的，
去親近一下他吧！」

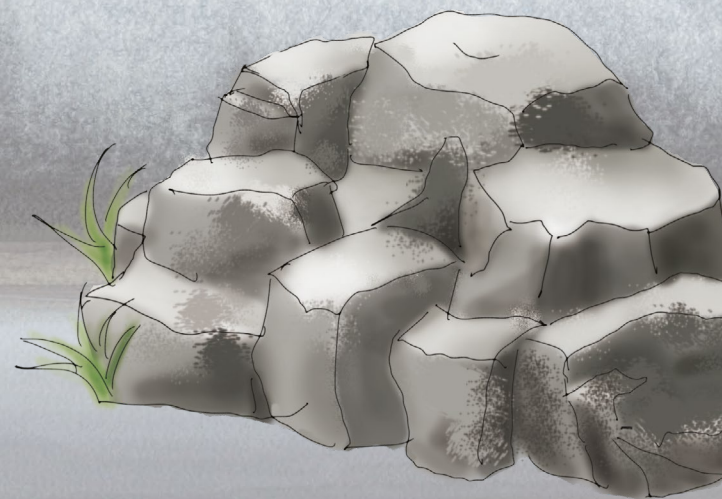
「一個這樣的你，
有資格做一個好爸爸嗎？」

這樣的拉扯，
為爸爸帶來無盡的痛。



心魔

爸爸想找方法壓制這種痛卻處理不到，
無奈地又找上毒品，
心魔又再次強大起來，把爸爸拉走。





距離

當爸爸羞愧得無地自容，想與世隔絕時，
兒子會覺得爸爸很奇怪、
會害怕爸爸的陰沉、
會恐懼與爸爸忽遠忽近的距離。

但不減的，是渴求爸爸的愛。





擁 擁

無論爸爸變成怎樣，
兒子都願意擁抱、包容、
等待原來的爸爸回來。



童行

讓「童行」成為爸爸最大的動力。



後記

我們將毒品喻為心魔，透過影子我們能知道吸毒者的真實想法。毒品確實是牽引著吸毒者的一舉一動，操控著他們的情緒行為，令他們在家庭裏面不能展示真正的自己。父母與孩子之間理應是一條流通的管子，裡面充滿快樂的回憶，一同成長。然而毒品將管子蠶食了，並

將不安、憤怒、悲傷、失望等負面情緒和回憶統統帶進管子。最後，每位家庭成員都成為毒品下的犧牲品。

計劃邀請了家庭治療師、戲劇治療師、臨床心理學家、資深兒童工作者等專業人士一起合作，以子女的健康成長為重

點，透過面談、小組及家庭活動形式，提升吸毒者在家庭的角色，連結吸毒者與子女骨肉相連的親密關係，為他們重建一個無毒的家庭。



計劃內容

「童行·不毒行」戒毒支援計劃由禁毒基金贊助，專為戒毒/康復者的伴侶或其子女而設。計劃把孩子友善元素投放於戒毒服務，將吸毒者的子女轉化成戒毒康復的推動力，透過重建吸毒者與伴

侶的親密關係以提升戒毒動機及持守能力，並且為業界提供家庭輔導培訓，透過專業分享，提升支援吸毒者家庭的能力。

服務對象：戒毒/康復者、其伴侶及子女

服務區域：全港

計劃年期：2017年7月至2019年6月

1. 家庭重塑

社工輔導服務
專業治療輔導
親職增值小組

2. 親子增值

子女評估服務
興趣發展小組
家庭樂、生活營

3. 業內培訓

家庭介入專題培訓

個案轉介可致電服務專線 8202 1313

或前往中心網址 www.neoh.skhw.org.hk 下載個案轉介表

香港聖公會福利協會新念坊

中心簡介

中心於2008年12月成立，協助受毒品困擾人士開拓新視野。「新念坊」啟發新意念，讓他們心隨念轉，重建生命意義，活出璀璨的人生。

服務對象及目標

協助吸食危害精神毒品人士戒除毒癮，重建生命意義，同時為其家人提供支援。

協助有潛在毒品危機人士，增強抗誘能力及建立健康人生。

透過預防教育，協助青少年及社會人士認識及預防吸食危害精神毒品，共建無毒社區。

提供專業培訓，加強相關服務的專職人士預防及處理毒品問題的能力及技巧。

服務範圍

沙田、大圍及馬鞍山

服務內容

全面支援：透過個人輔導、治療小組、興趣小組、家人支援工作等手法，協助吸毒人士脫離毒害，建立健康人生。

及早預防：為學生、家長舉辦禁毒講座、小組教育工作、教師專業培訓及社區教育活動，增強社區預防毒品的能力。

外展策略：透過外展手法主動接觸有潛在毒品危機的服務對象，以達至「及早識別、及早介入」的效果。


社區協作：連繫團體、學校、家長、其他持份者及社區人士組成網絡，並透過宣傳及推廣活動，共同建立關懷支持的社區。

申請服務

有需要人士可致電，或經機構轉介提出服務申請。

服務專線

8202 1313



督印人：蔣麗安服務總監

出版：香港聖公會福利協會新念坊

電話：8202 1313

傳真：2633 9331

電郵：neoh@skhwc.org.hk

網址：<http://neoh.skhwc.org.hk>

Instagram：www.instagram.com/skhwc_neohorizon

地址：新界沙田馬鞍山頌安邨頌群樓地下（直至2018年）

新界沙田水泉澳邨明泉樓地下2室（2019年開始）

版次：第一版/09.2018/1000

插圖、設計及印刷：HARD FLOW DESIGN

贊助：禁毒基金

版權所有 不得翻印