

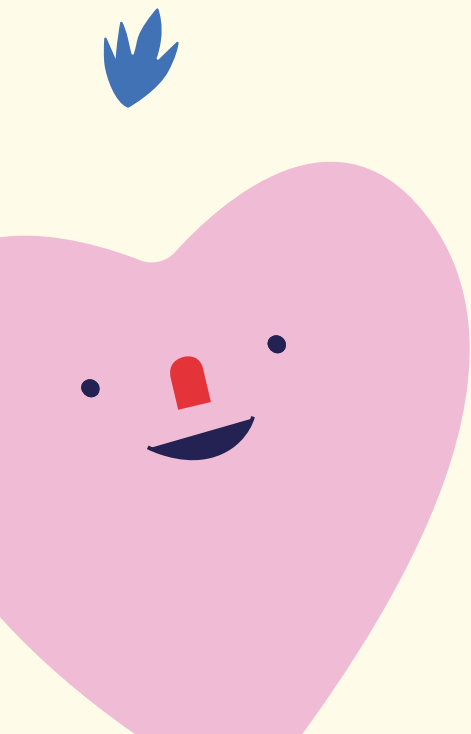


GIVE ME A "BUDDY" HUG

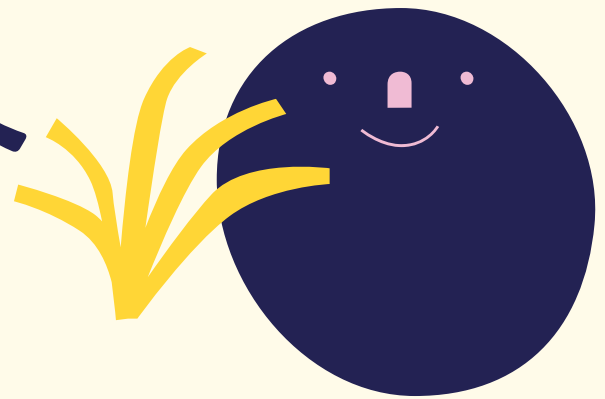
擁抱黑暗與重生 - 全方位社區復元計劃

BDF210035

推行日期：07/2022- 06/2024



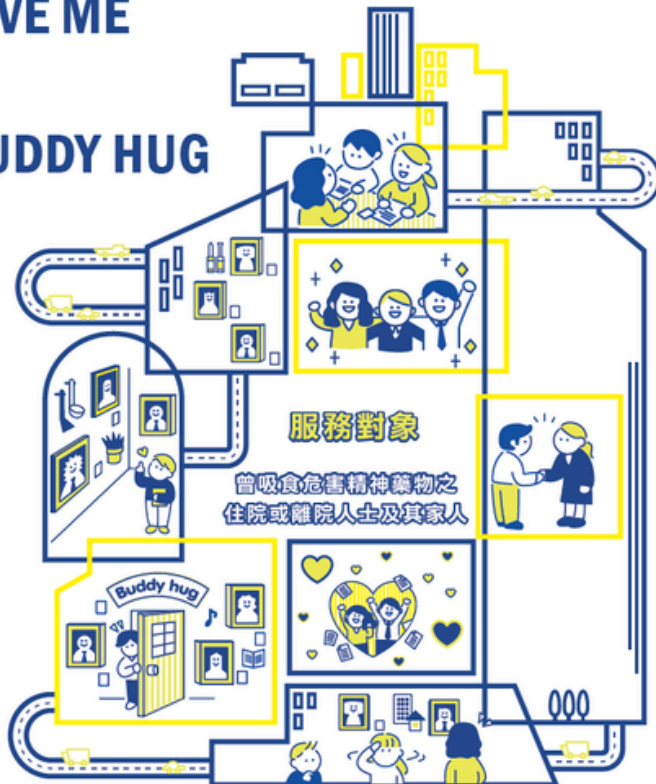
計劃簡介



擁抱黑暗與重生
全方位社區復元計劃

明愛容園中心
Caritas HUGS Centre

GIVE ME
A
BUDDY HUG



服務對象

曾吸食危害精神藥物之
住院或離院人士及其家人

- 離院前準備小組及個案輔導
- 家人互動小組及支援輔導
- 離院後個案輔導
- 社區看顧
- 持守驗尿
- 醫療服務
- 就業輔導
- 社區互動

推行期間：
由 7 / 2022 至 6 / 2024
(共兩年)

服務對象：
離院戒毒康復者及其家人



戒毒康復者完成住院療程後回到社區， 仍然需要面對很多壓力：

復吸危機

適應社區

人際關係

沉悶的
空間時間

家庭關係

身心健康

經濟/就業



計劃推展

住院期間

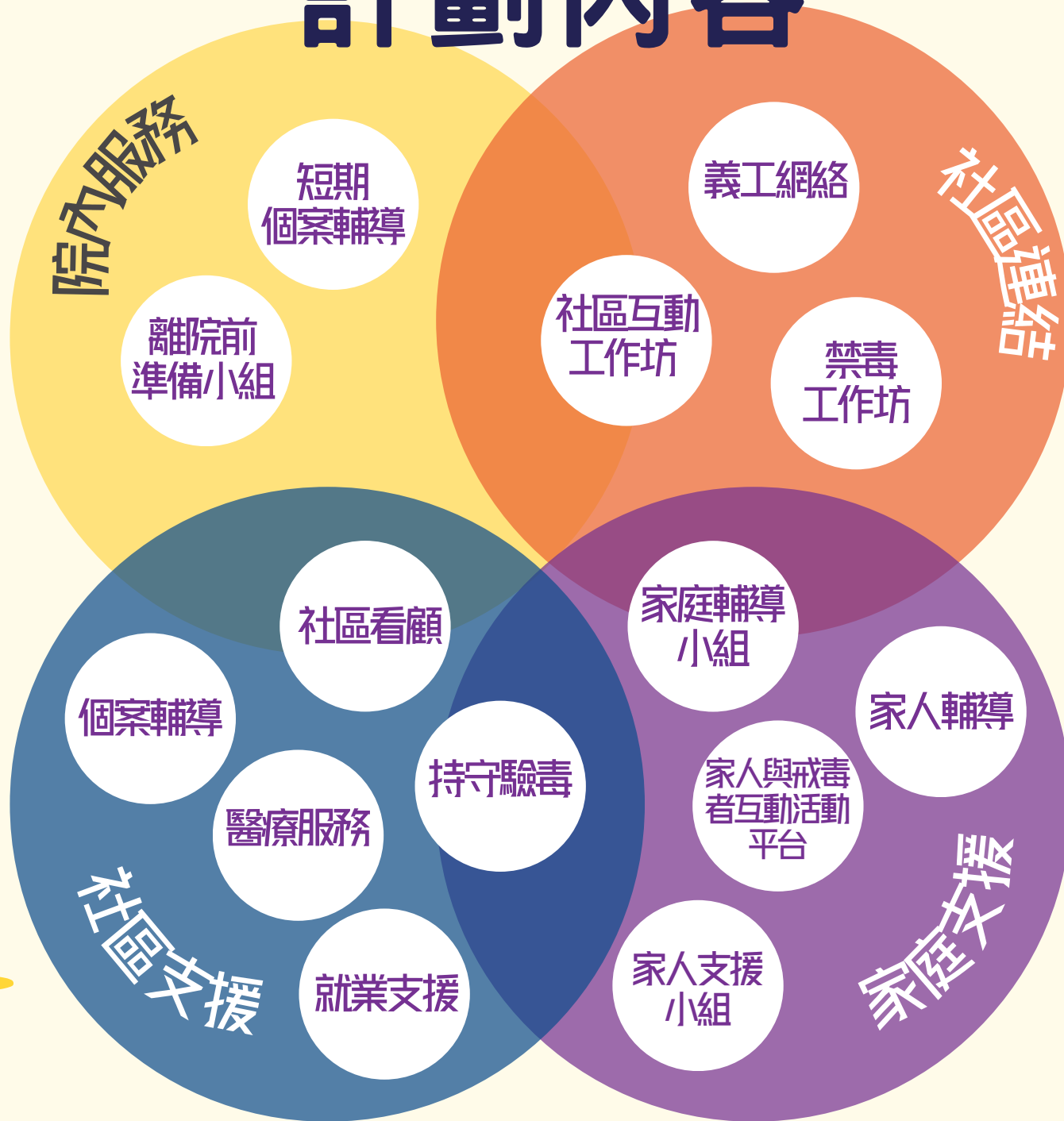
向住院康復者提供
戒毒輔導小組和
「動機增強治療法」個案輔導
制定個人化之離院計劃

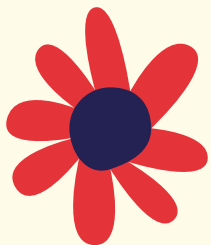
離院後

出院後提供密集式適應訓練
(社區看顧)
預防康復者於重返社區後的生活失序而導致復吸

協助戒毒康復者個人內在
復元、家庭復元及社區連結
三大方向，以助他們適應及
加強社區康復的持守決心

計劃內容





院內服務 - 離院前準備小組 短期個案輔導

透過展外服務到醫院接觸即將離院之戒毒者/康復者，增加他們的支援網絡，並強化他們出院後維持操守的保護因素

A104 小組
第十季 第一節

明愛容園中心

小組目標

提升身心健康，出院後有積極正面的能力去維持操守

踏上康復路.../ On the road to recovery... 2023年6月14日

1. 對你來說，什麼是康復? What is recovery for you?
遇別挫折不再失控，控制好自己及自己的情緒

2. 要在康復道路行得穩，對你而言(關鍵)是什麼?
斷捨離有吸煙的朋友，還有我捫到比吸煙更重要的事就是
練習音樂。

出院後，您的計劃是??
After being discharged from the hospital, what is your plan??
上夜班 晚上夜校 和與家人關係為補返好，因為始終最愛
的是家人，並沒有隔夜的 難中歡迎今日

最後，請您送一句不多於 10 個字的說話鼓勵自己:
Finally, please encourage yourself by sending a speech of no more



社區支援 - 社區看顧

為康復者開設日間及夜間看顧，提供活動，以協助離院康復者適應社區生活及探索新的生活模式，強化康復者維持操守的意志及效能。



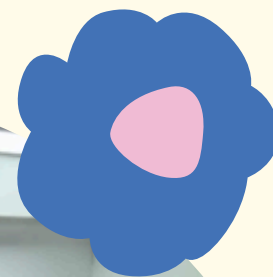
社區支援 - 就業支援

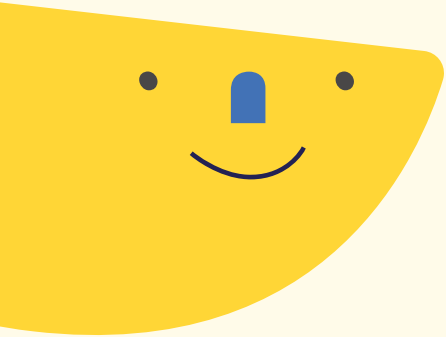
為未能長時間留在職場的康復者
提供針對性的輔助就業指導



家庭支援 - 家人支援者小組

協助加強康復者的家庭資源，
促使家屬能更有效參與及輔助其戒毒家人的康復計劃





家庭支援 -
家人康復者輔導小組
「擁抱快樂時光」家人互動平台
擁抱快樂時光家庭同樂日

強化康復者的家庭支援網絡，為戒毒家庭塑造正向生活經驗

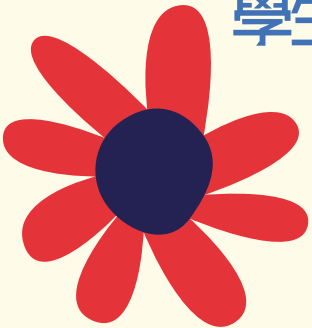


社區連結

透過不同於社區活動連結康復者、社區人士、過來人、大專生，為康復者提供支援

另一方面，除了希望能加強大眾對毒品害處及販毒嚴重後果的認識，亦令公眾更加理解戒毒治療及康復服務

學生預防吸毒工作坊

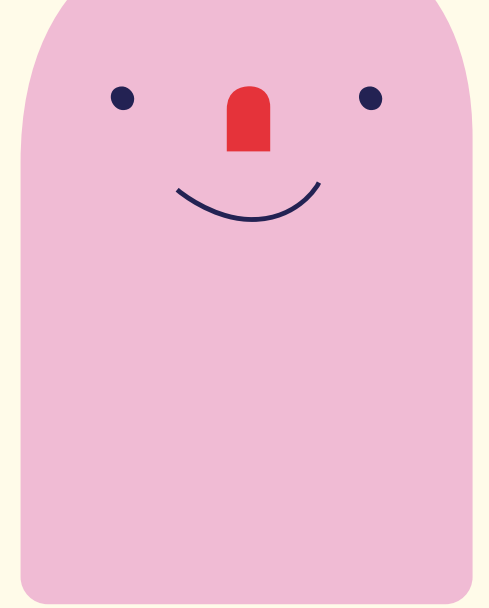
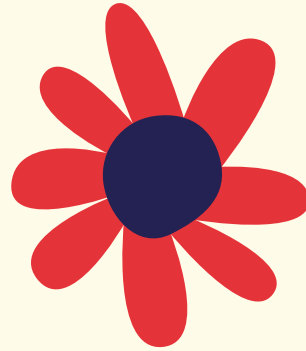


支援義工網絡

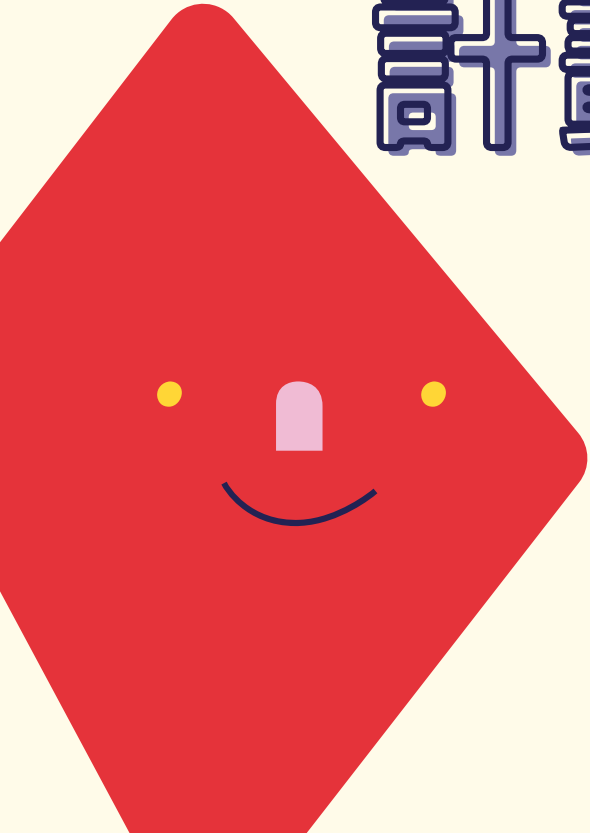


故事展覽流動車





計劃成果及成效





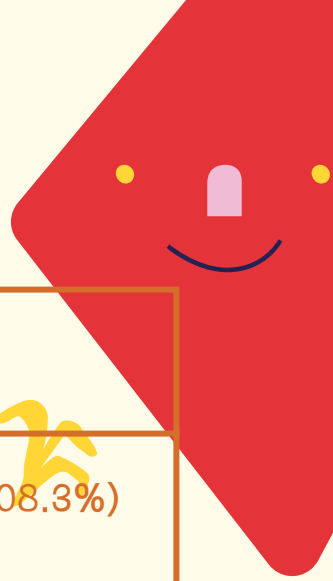
合作夥伴

<u>個案轉介、院內服務</u>	<u>離院後社區支援</u>	<u>社區網絡</u>
青山醫院	香港天主教教區 夥伴同行計劃	六間中小學 聖方濟各大學 嶺南大學 屯門青年學院
懲教署 (喜靈洲& 羅湖懲教所)	青山醫院 酒與藥物依賴組 職業治療	青山醫院護士 實習學生 明愛容圃中心 過來人義工

成果評估

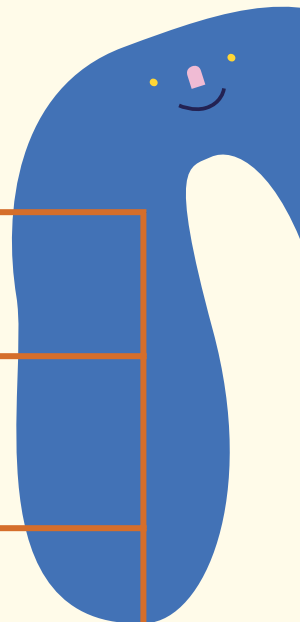
	預期成果	實際成果
1	為800名中學、小學及專上學院課程學生提供8節（1小時）學生預防吸毒工作坊，當中包括最少400名中學生及最少150名專上課程學生	為1178名（147.3%）中學、小學及專上學院課程學生提供37節（1小時）學生預防吸毒工作坊，當中包括最少598名中學生（149.5%）及最少323名（215.3%）專上課程學生
2	<p>A. 為48名住院戒毒人士提供8次（各4節）離院前準備小組，總出席率達125人次</p> <p>B. 當中40名住院戒毒人士參與共80節「動機增強治療」個案輔導，總出席率達52人次</p> <p>C. 為30名接受自願或強制性戒毒治療的康復者提供600節社區看顧服務，總出席率達390人次</p>	<p>A. 為92（191.7%）名住院戒毒人士提供14次（各4節）離院前準備小組，總出席率達268（214.4%）人次</p> <p>B. 當中55（137.5%）名住院戒毒人士參與110節「動機增強治療」個案輔導，總出席率達89（171.2%）人次</p> <p>C. 為141（470%）名接受自願或強制性戒毒治療的康復者提供1011（168.5%）節社區看顧服務，總出席率達856（219.5%）人次</p>
3	<p>A. 為20名康復者家人提供共80節個案輔導及16節Craft家人第一線支援者小組，當中支援小組總出席率達52人次</p> <p>B. 為10名康復者提供90節工作Buddy輔助就業指導</p> <p>C. 為12名康復者及其12名家人提供2次（各3節）「擁抱快樂時光」家人互動平台，總出席率達47人次</p> <p>D. 為10名康復者及其家人拍攝家庭相冊</p>	<p>A. 為37（185%）名康復者家人提供共77（96.3%）節個案輔導及16（100%）節Craft家人第一線支援者小組，當中支援小組總出席率達76（146.2%）人次</p> <p>B. 為31（310%）名康復者提供128（142.2%）節工作Buddy輔助就業指導</p> <p>C. 為12（100%）名康復者及其13（108.3%）名家人提供2次（各3節）「擁抱快樂時光」家人互動平台，總出席率達63（134%）人次</p> <p>D. 為10（100%）名康復者及其家人拍攝家庭相冊</p>

成果評估



	預期成果	實際成果
4	<p>A. 為30名康復者提供共120節預防重吸個案輔導</p> <p>B. 為12名康復者及其家人提供共16節家人康復者輔導小組，總出席率達68人次</p> <p>C. 為30名離院康復者提供360次驗毒</p>	<p>A. 為83 (276.7%) 名康復者提供250 (208.3%) 節預防重吸個案輔導</p> <p>B. 為14 (116.7%) 名康復者及其家人提供共16節家人康復者輔導小組，總出席率達74 (108.8%) 人次</p> <p>C. 為72 (240%) 名離院康復者提供332 (92.2%) 次驗毒</p>
5	<p>為30名公眾人士、專上課程學生、已成功戒毒人士、康復者家人提供共12節支援義工網絡小組訓練，當中包括最少6名專上課程學生</p>	<p>為37 (123.3%) 名公眾人士、專上課程學生、已成功戒毒人士、康復者家人提供共12 (100%) 節支援義工網絡小組訓練，當中包括7 (116.7%) 名專上課程學生</p>
6	<p>招募10位康復者提供4節Slash無限斜棟流動車社區互動工作坊，服務公眾人士達800人次</p>	<p>招募11 (110%) 位康復者提供4 (100%) 節Slash無限斜棟流動車社區互動工作坊，服務公眾人士達816 (102%) 人次</p>

成效評估



	預期成效	實際成效
1	康復者能成功維持停止吸毒 (70%康復者能成功維持停止吸毒)	100%康復者能成功維持停止吸毒
2	家人支援戒毒者的能力有所提升 (配對樣本t檢定(paired t-test)顯示家人支援戒毒者的能力有顯著提升，或70%家人支援戒毒者的能力有所提升)	90%家人支援戒毒者的能力有所提升
3	康復者的就業準備能力有所提升 (配對樣本t檢定(paired t-test)顯示參加者的就業準備能力有顯著提升，或70%參加者的就業準備能力有所提升)	90.9%參加者的就業準備能力有所提升
4	70%戒毒康復者成功於三個月內就業或繼續進修	80%戒毒康復者成功於三個月內就業或繼續進修
5	參加者抗拒吸毒的態度有所提升 (配對樣本t檢定(paired t-test)顯示參加者對吸毒的抗拒態度有顯著提升，或70%參加者對吸毒的抗拒態度有所提升)	82.9%參加者對吸毒的抗拒態度有所提升

經驗反思及分享

及早接觸：

在戒毒者住院期間開始接觸及與其建立關係，增強其於離院後接受支援的意欲

多專業協作：

與醫護的專業合作能夠針對戒毒者的不同需求提供更個人化的康復支援

社區連結：

戒毒者往往與社區脫節多時，幫助他們重建與社區的關係，能促進他們的能力及歸屬感，同時更能於社區中重建生活

反思

就業在離院戒毒者的生活重建中扮演重要部分，而他們多欠缺正面穩定的就業經驗以及職業競爭力，使不少康復者於就業初期便失去信心，因此在就業上需要為他們提供更多支援，協助他們探索職向能力、以及適應職場環境

總結&建議

- 離院戒毒者於不同時期有不同需要，要靈活為他們制定適合的個人化支援計劃
- 透過與不同專業合作，令服務使用者在社區重建生活的過程中能得到全方位的支援
- 進一步連結社區資源，增強康復者回到社區後的保護因素，減低重吸危機

未來路向

計劃延續兩年 (2024年7月-2026年6月)

「擁抱黑暗與重生-全方位社區復元計劃2.0」

服務內容包括：

- 離院前小組及個案輔導支援
- 離院後社區支援，包括輔導及小組活動
- 家人支援和家庭關係支援
- 公眾教育
- 就業支援





THANK
YOU

