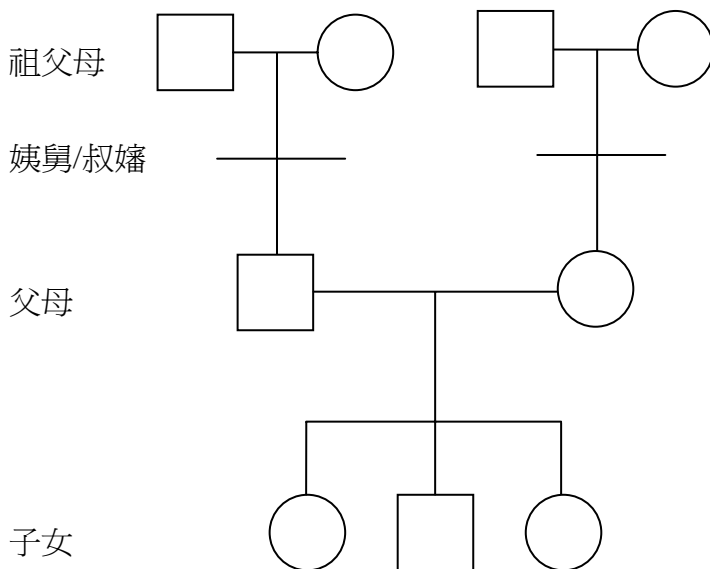



附錄 9
製作家系圖(Genogram)

(I) 家系圖的結構



(II) 常用的家系圖符號


男性  女性 

關係或感情：

非常親密 

中等親密 

少許親密或疏遠 

有衝突或關係欠佳 

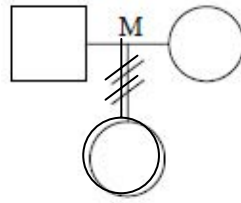
疏遠或斷絕來往 

單一家庭成員 

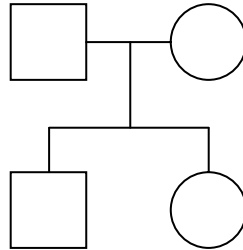
婚姻 

已去世  或 

收養



子女



(III) 製作家系圖

以下是 B. Thomlison (2002)提出製作家系圖之指引的撮要：

- (1) 繪畫家庭的三代，盡量蒐集多些家族成員的資料。
- (2) 在面談完結前，讓家庭再看一次他們的家系圖，以給予意見或加添資料。
- (3) 家庭成員本身就是最熟悉該家庭系統的人。
- (4) 家系圖亦可視為「家譜」(family tree)。
- (5) 家庭可自由提供任何他們覺得可以透露的資料，同時也可拒絕回答他們不知道或不想談及的問題。
- (6) 家庭成員可自由選擇敘述或繪畫其家庭成員的優先次序。
- (7) 可隨家庭成員的意願和想法，為家系圖添上顏色。
- (8) 應謹記由最不具威脅性的問題入手。
- (9) 假如家庭成員無法記起正確日期，可以嘗試發問相關的問題，例如：你當時是否正就讀中三？
- (10) 問一些有助家庭成員思考自己與家庭的關係的問題，例如：遇到問題時，你會找誰？
- (11) 應由直系家屬開始，然後輪到擴大家庭(指由血緣或婚姻關係聯成的親族)的成員。當問及夫婦各自的出身家庭時，讓他們輪流回答，使雙方都可參與其中。同時，應避免討論離題或資料過多。
- (12) 以圓圈框起現時一起居住的家庭成員，以作識別。

資料來源：

Thomlison. (2002), 59-63 頁